

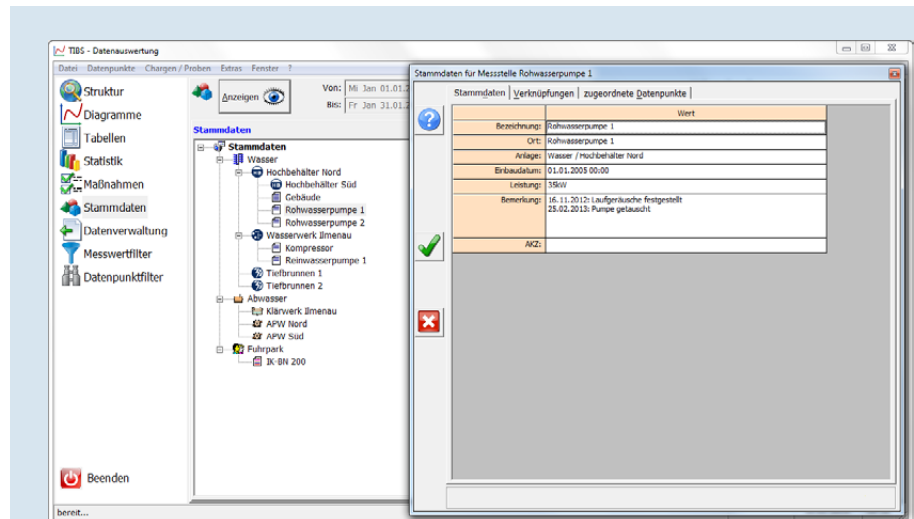
## Energiemanagement für Wasser- und Abwasseranlagen

*Ihr Weg zu einem aktiven Energiemanagement*

### Leistungsangebot

Zur Realisierung von Energieeffizienzzielen finden Unternehmen der Wasserversorgung und Abwasserentsorgung in den branchenspezifischen Richtlinien DVGW Information Wasser Nr. 77 und DWA-A 216 eine Vielzahl an Methoden, Instrumenten und Empfehlungen zur energetischen Analyse, Überwachung und Optimierung ihrer Anlagen. Unter bestimmten Voraussetzungen können zudem staatliche Förderungen zur Zertifizierung eines Energiemanagementsystems (EnMS) oder zur Beschaffung von Messtechnik und Software in Anspruch genommen werden. Die Steuerentlastung durch Spitzenausgleich ist ein weiterer finanzieller Anreiz zur Einführung eines EnMS nach ISO 50001 bzw. von alternativen Systemen nach Spitzenausgleich Effizienzsystemverordnung (SpaEfV).

BNA unterstützt während einer Consultingphase bei der Ermittlung von kundenindividuellen Grundlagen zur Beantragung des Spitzenausgleichs. Weiterhin helfen wir bei der technischen Umsetzung des EnMS. Den Kern unseres Leistungsangebotes bilden Konzeption und Realisierung von Messtechnik-, IT-Infrastruktur- und Softwarelösungen zur transparenten Erhebung und Auswertung der Energieflüsse. Darüber hinaus bringen wir methodische Ansätze zur Energieanalyse und -optimierung von Wasser- und Abwasseranlagen nach DWA und DVGW Richtlinien als Consultingleistung in das Projekt ein.



TIBS Stammdatenverwaltung mit Messstellen-, Zähler-, Aggregate- oder Bauwerks – Informationen und Dokumentenverwaltung

### TIBS Energiemanagementsoftware

Die BNA Software TIBS unterstützt die branchenspezifischen Anforderungen der DWA und DVGW Arbeitsblätter mit Kennzahlen, grafischen Analysen und Energiereports. Für die Steuerentlastung gemäß Spitzenausgleich sind die Kriterien an Datenerfassung und -auswertung nach SpaEfV bei alternativen Systemen und der ISO 50001 für EnMS zu erfüllen. Diesbezüglich wurde die Eignung von TIBS mit der Aufnahme in die Liste förderfähiger Energiemanagementsoftware vom verantwortlichen Bundesamt BAFA offiziell bestätigt.

### TIBS Energiekennzahlen

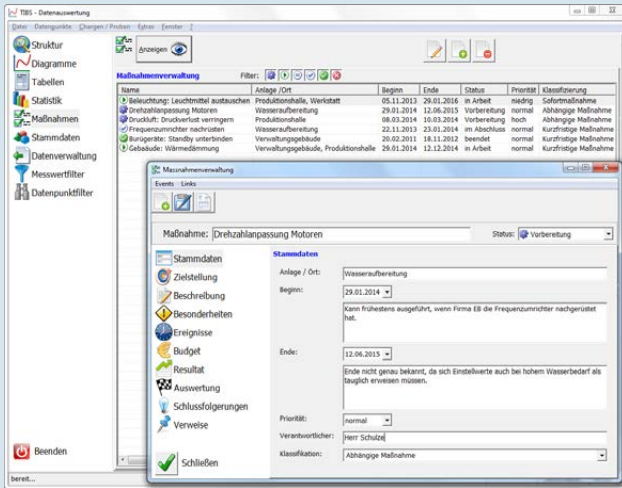
Zur Umsetzung von SpaEfV und ISO 50001 können alle Energieträger und

Energieverbraucher per Hand oder automatisiert erfasst und analysiert werden. Die Verknüpfung der energiebezogenen Werte mit Prozess- und Betriebsdaten ergibt entsprechende branchenspezifische Kennzahlen, die in der DWA-A 216 und DVGW Wasser Nr. 77 erörtert sind. TIBS übernimmt die Berechnung der Kenngrößen und schafft die Grundlage zur Identifikation energetischer Einsparpotentiale sowie für vergleichende Auswertungen zwischen Anlagen im Unternehmen oder innerhalb der Branche (Benchmarking).

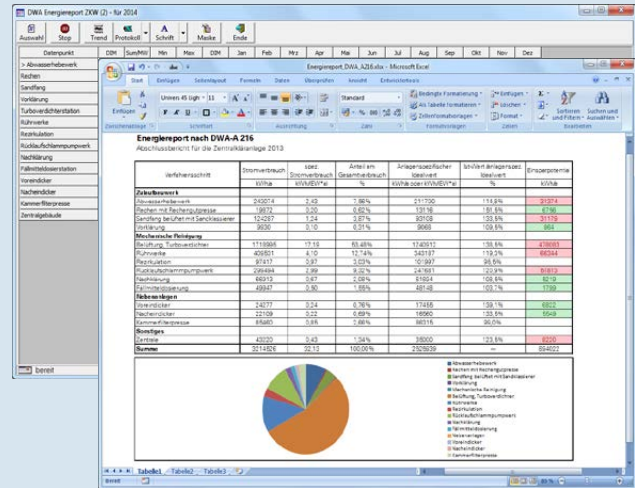
### TIBS Energiereport

Ein branchenspezifisches Berichtsmodul ermöglicht vorgefertigte Reports nach DWA und DVGW Richtlinien

>> **ANSCHRIFT:** BN Automation AG  
 Gewerbepark „Am Wald“ 5a  
 98693 Ilmenau  
**TELEFON:** (03677) 855-0  
**TELEFAX:** (03677) 855-599  
**E-MAIL:** energie@bn-automation.de  
**INTERNET:** www.bn-automation.de



TIBS Maßnahmenverwaltung mit Übersicht der Maßnahmen sowie technischen und kaufmännischen Detailinformationen



TIBS Energiereport zur Energieanalyse, -auswertung und -dokumentation nach DWA oder DVGW Vorgaben

sowie den Kriterien der SpaEfV und ISO 50001. Mit TIBS lassen sich die von DWA und DVGW vorgeschlagenen Berichte, Grafiken und die geforderten Kennzahlen automatisch aus den aufgezeichneten Werten erstellen. Im Ergebnis stehen Energiereports zur Verfügung, die eine detaillierte energetische Situation der Anlage wiedergeben und zur Vorlage beim Auditor oder zur Information von Mitarbeitern und Führungskräften im Unternehmen geeignet sind.

### TIBS Stammdatenverwaltung

Alle relevanten Daten und Dokumente zu Messstellen, Zählern, Aggregaten oder Bauwerken können, wie in der ISO 50001 und SpaEfV gefordert, in der TIBS Stammdatenverwaltung

abgelegt werden. Das Modul eignet sich ebenfalls dazu, Sitzungsprotokolle und Beschlüsse zu energierelevanten Themen zentral zu verwalten.

### TIBS Maßnahmenverwaltung

Energieeffizienzziele können nur realisiert werden, wenn selektive Maßnahmen zur Reduktion von Energieverbräuchen verabschiedet und erfolgreich umgesetzt werden. Die TIBS Maßnahmenverwaltung unterstützt diesen Optimierungsprozess mit Werkzeugen zur Planung, Überwachung und Dokumentation von Energieeffizienzmaßnahmen nach dem PDCA-Zyklus. Zusätzlich können anhand der aufgezeichneten Daten, Auswirkungen von Maßnahmen gemessen und bewertet werden.

### Mehrwert für den Nutzer

BNA Produkte und Lösungen unterstützen aktiv ein erfolgreiches Energiemanagement in Wasser- und Abwasserbetrieben. Alle Energie-, Prozess- und Betriebsdaten befinden sich zentral in einem System und können anlagen- und standortübergreifend verglichen werden. Im Arbeitsalltag wird der Zeitaufwand für Zähler- und Messwertfassung sowie Berichterstellung stark reduziert. Branchenspezifische Vorgaben und Richtlinien von DWA und DVGW können schnell und effizient in das betriebliche Berichtswesen implementiert werden. Langfristig trägt die Kombination der verschiedenen BNA Lösungen zu Energieeinsparungen und reduzierten Energiekosten bei.