

WiW

Wupperverbandsgesellschaft für
integrale Wasserwirtschaft mbH



BN Automation AG

TIBS eMonitor ENERGIEMONITORING FÜR KLÄRANLAGEN



TIBS eMonitor

Echtzeitfähiges Energiemonitoring für kommunale und industrielle Kläranlagen

Gezielte Datenerfassung zur energetischen Bewertung und Optimierung

Energiecheck nach DWA-A 216 mit einheitlichem Kennzahlensystem

Benchmarking und Potenzialanalysen zeigen Einsparmöglichkeiten auf

Energieberichte zur kontinuierlichen Auswertung der energetischen Situation

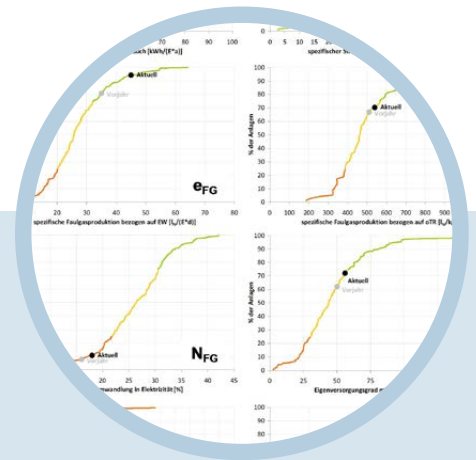
TIBS eMONITOR – ENERGIEANALYSEN IN ECHTZEIT

Der TIBS eMonitor unterstützt die verfahrenstechnische und energetische Optimierung von kommunalen und industriellen Kläranlagen. Entwickelt wurde das Energiemonitoringsystem in Kooperation zweier kompetenter Partner – der Wupperverbandsgesellschaft für integrale Wasserwirtschaft mbH und der BN Automation AG. Mit dem TIBS eMonitor besteht erstmals die Möglichkeit zur unterjährigen und kontinuierlichen Auswertung der energetischen Situation nach Vorgabe der DWA-A 216, verbunden mit einer Potenzialanalyse und einheitlichem Berichtswesen.

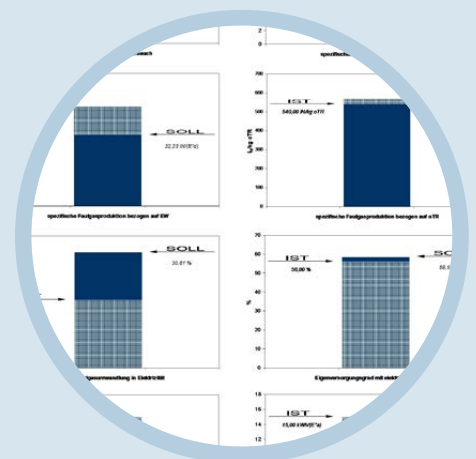
HINTERGRUND

Kläranlagen zählen innerhalb von Kommunen zu den größten Energieverbrauchern. In den vergangenen Jahren wurden auf einer Vielzahl von Anlagen Energieanalysen durchgeführt, um energetische Einsparpotenziale zu identifizieren. In der Regel sind bei diesen Analysen die Verbräuche und Belastungen auf der Grundlage von historischen Daten ermittelt worden. Der wesentliche Nachteil dieser Vorgehensweise liegt darin, dass mit Daten aus der Vergangenheit gearbeitet wird und somit keine oder nur eine eingeschränkte Berücksichtigung von in der Zwischenzeit eingetretenen baulichen, maschinentechnischen oder verfahrenstechnischen Veränderungen möglich ist.

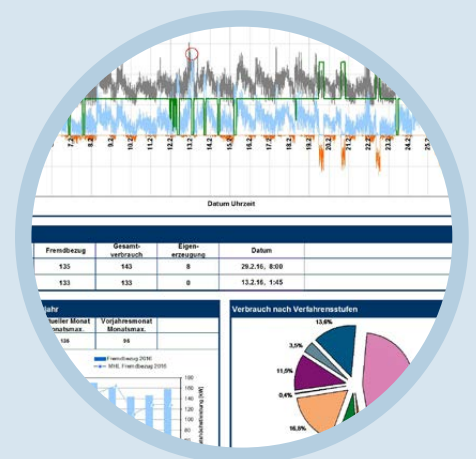
Kläranlagen können mit dieser Methode nicht unterjährig betrachtet werden. Betriebliche Handlungsmöglichkeiten werden somit nicht zeitnah ermittelt und viele Effizienzmaßnahmen nur zeitverzögert oder zum Teil gar nicht umgesetzt. Der TIBS eMonitor löst dieses Problem, denn die Überwachung der Energieverbräuche läuft kontinuierlich und in Echtzeit.



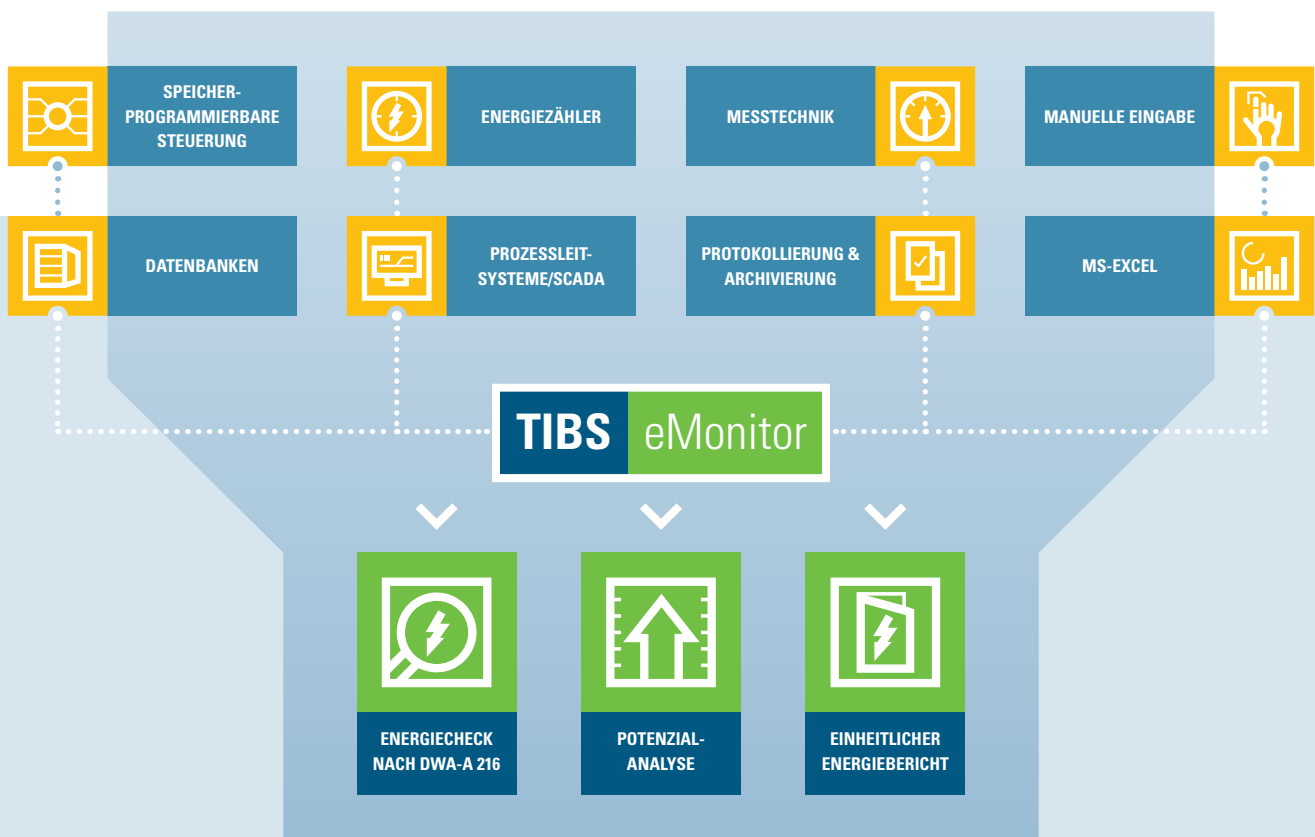
Summenlinien DWA-A 216



Potenzialanalyse



Energiebericht



EINE ZENTRALE DATENLÖSUNG

Viele Kläranlagen verfügen bereits über komplexe Messinfrastrukturen und Datensysteme zur Erfassung von Betriebs- und Verbrauchsparametern. Der TIBS eMonitor setzt auf vorhandene Systeme auf, lässt sich problemlos in jede Systemlandschaft integrieren und sammelt Daten aus unterschiedlichsten Quellen ein, um sie zu aussagekräftigen Informationen zu verknüpfen.

Auf Kopfdruck lässt sich daraufhin der Energiecheck nach DWA-Arbeitsblatt A 216 erzeugen. Die hierbei errechneten acht energierelevanten Kennzahlen werden für den Nutzer des TIBS eMonitor intuitiv per Ampelfunktion aufbereitet. Die energetische Situation der Anlage kann somit auf einen Blick erfasst werden. Darüber hinaus wird das mögliche Einsparpotenzial in Bezug zu einer Vergleichsgruppe angezeigt, so dass eine Priorisierung von Maßnahmen in bestimmten Bereichen erleichtert wird. Die Datenbasis für diese Gegenüberstellung beruht auf dem Leistungsvergleich kommunaler Kläranlagen der DWA und dem Impulsprogramm des Bundeslandes Hessen.

Zusätzlich bietet der TIBS eMonitor die Möglichkeit, einen anlagenspezifischen Energiebericht zu erstellen. Dieser kann zu jeder Zeit auf der Basis von Tages-, Monats- und Jahreswerten erzeugt werden und erfüllt die Anforderungen der DIN EN ISO 50001 und DIN EN 16247.

UNSERE LEISTUNGEN

.....
Aufnahme der energetischen Verbrauchssituation
.....

Erarbeitung einer anlagenspezifischen Verbraucherliste
.....

Klärung vorhandener Messtechnik und Prozesskopplung
.....

Ausstattung der Kläranlage mit weiterer Messtechnik
.....

Einrichtung und Inbetriebnahme des TIBS eMonitor
.....

Unterstützung bei der nachfolgenden Datenbewertung
.....

Durchführung von Leistungsmessungen an
Einzelaggregaten

HABEN WIR IHR INTERESSE GEWECKT?

Gerne stellen wir Ihnen den TIBS eMonitor in einem persönlichen Gespräch vor. **Sprechen Sie uns an!**

ANSPRECHPARTNER

Dr.-Ing. Gerd Kolisch

Telefon: +49 202 583-292

Fax: +49 202 583-301

kol@wupperverband.de

M.Sc. Thomas Znanewitz

Telefon: +49 202 583-105

Fax: +49 202 583-301

tzz@wupperverband.de

M.Sc. Nico Friedemann

Telefon: +49 3677 855-174

Fax: +49 3677 855-599

n.friedemann@bn-automation.de

www.wiwmbh.de

www.bn-automation.de