

anexio®

Für die großen Schritte muss man nicht
zum Mond fliegen.

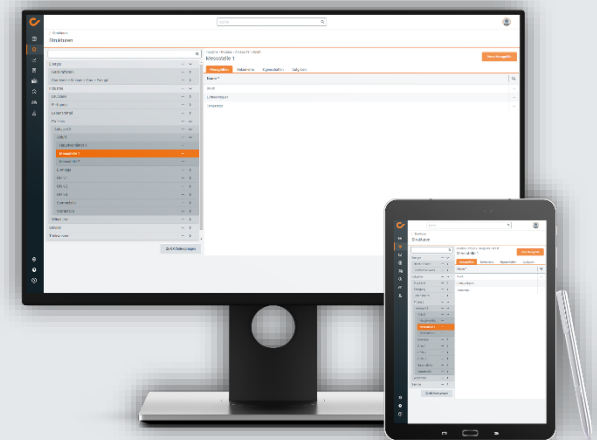


1. Modul: Daten und Informationen
2. Systemeinführung
3. Branchen
4. Nutzen



Modul

Daten und Informationen



Daten erfassen und Informationen nutzen

Daten verarbeiten zur

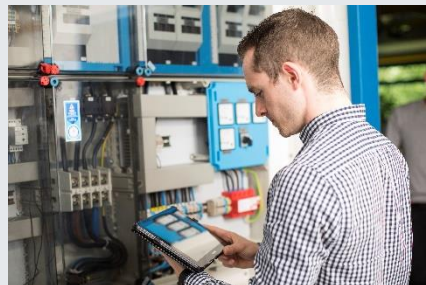
- Prozessführung
- Nachweisführung
- Optimierung
- ...

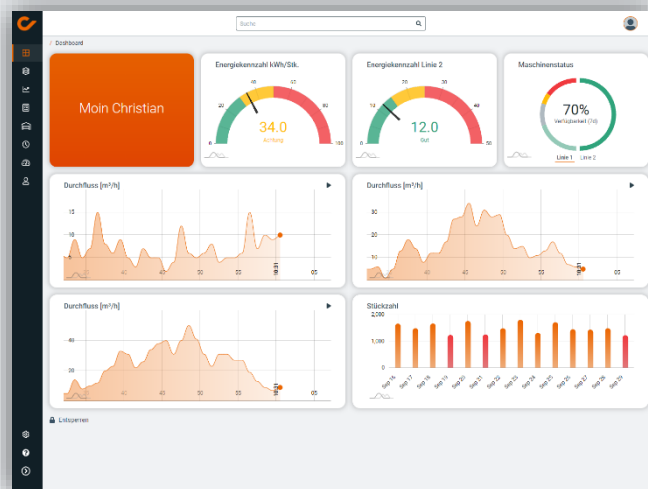
Aufbau unterstützen von

- Betriebsdatenerfassungssystemen
- Energiemanagementsystemen
- ...

Auswertungen erstellen für

- Leistungsanalysen
- Energieberichte
- behördliche Nachweise
- Qualitätsanalysen
- Kennzahlenberechnung
- ...



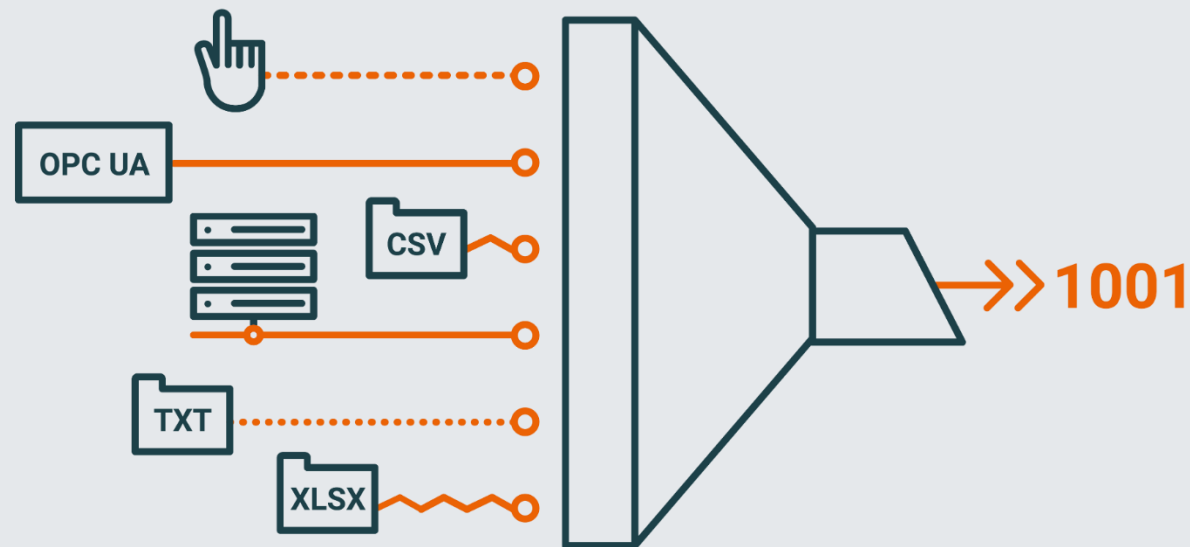


- Konfigurierbares Dashboard
- Hierarchische Definition von Strukturen für verwaltete Objekte
 1. frei definierbare Stammdaten
 2. Import-/Export-Schnittstelle
- Schnittstellen für online/offline Datenquellen
- Datenauswertung auf Basis diverser Elemente
- Datenexport mit oder ohne definierte Exportvorlagen
- Benutzer- und Rechtemanagement



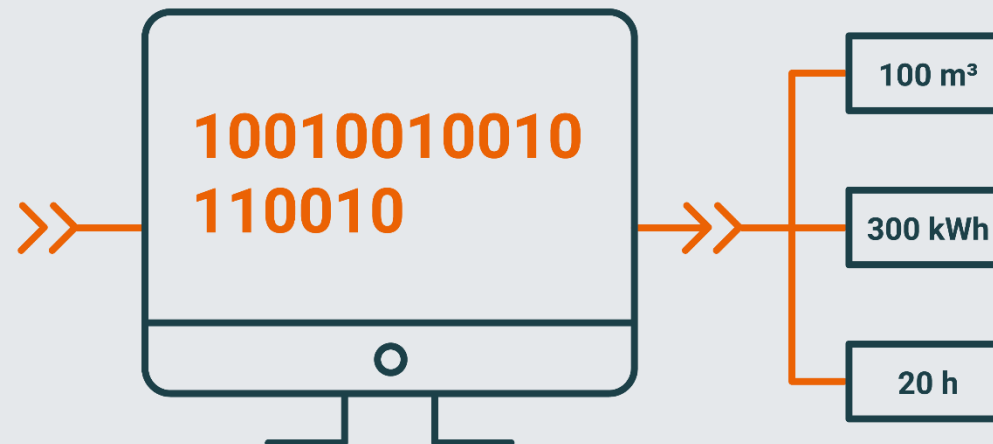
- Wir unterstützen beim Umstieg von einem anderen System
- Migration für
 1. kundenspezifische Informationen wie Messstellen, Auswertungen etc.
 2. historische Daten
- Migrationskonzept, um den Übergang unterbrechungsfrei zu gestalten

Erfassung



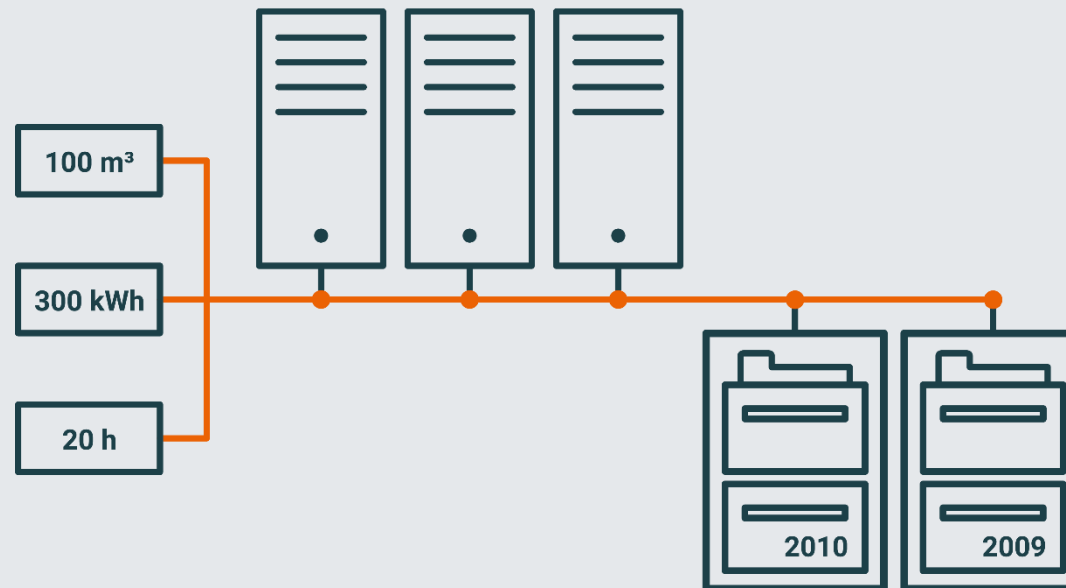
Mit anexio® erfassen Sie zyklisch oder änderungsbasiert Daten aus unterschiedlichsten Quellen. Neben der manuellen Erfassung stehen Ihnen mehr als 140 Importformate zur Verfügung.

Erfassung – **Verarbeitung**



Heterogene Datenquellen erzeugen heterogene Datenstrukturen - anexio® verfügt über verschiedene Vorverarbeitungsmechanismen, die diese heterogenen Datenstrukturen vereinheitlichen, um sie geeignet abzuspeichern, beispielsweise bei der Behandlung von Zählern oder Betriebsmeldungen.

Erfassung – Verarbeitung – **Speicherung**



anexio® speichert die manuell oder automatisch erfassten, vorverarbeiteten Daten in einer zentralen Datenbank. Die zeitlich unbegrenzte Speicherung ermöglicht langfristige Auswertungen und Vergleiche von Datenreihen. Bei der Langzeitarchivierung entstehen große Datenmengen. Mittels Kompressionstechniken werden lange zurückliegende Daten verdichtet, um diese zu erhalten.

Erfassung – Verarbeitung – Speicherung – **Visualisierung**



Der Nutzer stellt sich ad-hoc Auswertungen auf Basis von Darstellungen, wie Diagrammen und Tabellen zusammen. Das ermöglicht den sofortigen Überblick und Vergleiche verschiedener Werte und Datenreihen.

Erfassung – Verarbeitung – Speicherung – Visualisierung – **Berichtswesen**



Berichte werden auf Basis von Vorlagen oder nach Ihren bzw. nach behördlichen Vorgaben generiert.
Diese können Sie versenden oder langfristig sichern.

Einfach und skalierbar

Alle Schnittstellen und Möglichkeiten der Datenauswertung sind in der Standard Anwendung enthalten.

Lizenzen

- Messgrößen: die Anzahl der einzelnen Messstellen, zu denen Daten erfasst werden
- Nutzer: die Anzahl der gleichzeitigen Nutzer
- Skalierung: es gibt keine vordefinierten Pakete – die Lizenz enthält genau so viele Elemente wie benötigt werden

Option Redundanz

- Betrieb eines zweiten anexio® Servers, um bei Ausfall des 1. Servers jederzeit auf die Daten zugreifen zu können
- Bereits in der Standard Anwendung ist die Ankopplung redundanter Datenquellen möglich

Decorative background elements on the left side of the slide, including a large light gray circle and a grid of orange dots that tapers off to the right.

Systemeinführung

Welche Schritte müssen bis zur Nutzung umgesetzt werden?

- Planung (Systemstruktur, Berechtigungen, Datensicherung, ...)
- Parametrierung (Messstellen, Datenquellen, ...)
- Auswertungen (Nachweispflichten, Berichte, ...)

Umsetzungsvarianten

1. Sie können die Umsetzung selbst durchführen
2. Wir übernehmen die Umsetzung
3. Sie lassen es durch einen Partner umsetzen

Umsetzung durch einen Partner

- Partnerprogramm befindet sich im Aufbau
- Sie haben einen Systemintegrator – wir nehmen gerne neue Partner auf

Schulung Stufe 1 – Datenauswertung

Sie können auf ein fertig eingerichtetes System zugreifen und können in diesem auf vorhandene Auswertungen zugreifen bzw. Daten eingeben.

Schulung Stufe 2 – Parametrierung

Sie können auf ein fertig eingerichtetes System zugreifen und in diesem Messstellen und Auswertungen erweitern.

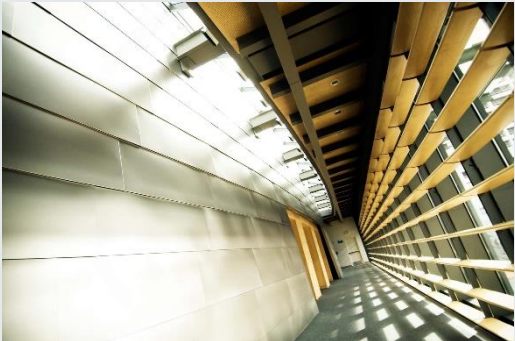
Schulung Stufe 3 – Administration

Sie können selbstständig ein anexio® installieren und einrichten oder ein bestehendes System erweitern. Zusätzlich wird alles Wissen rund um den Betrieb und die Fehlersuche vermittelt.

A decorative graphic on the left side of the slide, consisting of a light gray circular shape with a white center, overlaid with a grid of small orange dots. The dots are more densely packed in the center and become sparser towards the edges.

Branchen

anexio® ist auch in Ihrer Branche ein Star.



A decorative graphic on the left side of the slide, consisting of a light gray circle with a white center, overlaid with a grid of small orange dots that fades out towards the right.

Nutzen

Nutzenübersicht anexio®



SCHNITTSTELLEN. anexio® bietet Ihnen Standardschnittstellen wie OPC UA für online Prozessdaten und über 140 weitere Schnittstellen für externe Systeme, Dateien und Datenbanken. Alle sind von Anfang an direkt integriert



DATENSPEICHERUNG. Zur zeitlich unbegrenzten Speicherung Ihrer Daten nutzt anexio® eine kostenlose und hoch performante Zeitreihendatenbank.



1-KLICK-BERICHTE. Nutzen Sie Ihre vorhandenen Berichte oder Vorlagen aus dem System und lassen Sie diese durch anexio® mit nur einem Klick mit den gewünschten Daten befüllen.



BERECHNUNGEN. Mit anexio® erfassen Sie Daten und berechnen wichtige Kennzahlen, die Sie als Grundlage zur Prozessoptimierung nutzen können.



BERECHTIGUNGSSYSTEM. Definieren Sie Rollen, um die unterschiedlichen Nutzergruppen Ihres Unternehmens abzubilden. Sie vergeben Zugriffs- und Bearbeitungsrechte, vom kleinen Nutzer bis zum Super-User.



AD-HOC-AUSWERTUNGEN. Spontane Auswertungen und Vergleiche von Daten und Kennzahlen erstellen Sie auf Basis von Tabellen oder Diagrammen selbst in der Anwendung.



anexio



Sollten Sie Fragen zum Produkt haben, bin ich gern **persönlich** für Sie erreichbar.

PRODUKTMANAGER

Nico Friedemann



E-Mail: info@anexio.de



Telefon: +49 3677 855-557

www.anexio.de